



وزارة التعليم
Ministry of Education

إدارة التعليم بمحافظة ينبع - الشؤون التعليمية



تعليم الموهوبين أولوية

يعد الموهوب ثروة وطنية، وكنز لأُمته وعاملاً من عوامل نهضة مجتمعه في مجالات الحياة العلمية والمهنية والفنية، فالموهوبون المتميزون في أغلب المجتمعات هم الذين تقوم على كواهلهم النهضة، فهم العقول المدبرة، والقلوب الواعية، وواضعو الأهداف وراسمو الخطط لتحقيق تلك الأهداف، ومنهم يظهر القادة في مجالات الحياة المختلفة. لذا نجد كبير الاهتمام من النظام التعليمي بالمملكة العربية السعودية بالموهوبين وأنشئت إدارات وبرامج ومبادرات لتقديم مناشط تتلاءم مع احتياجات وقدرات هؤلاء الطلاب وتتواءم مع متطلبات سوق العمل وتطلعات رؤية ٢٠٣٠ من خلال تقديم برامج إثرائية متقدمة لهم، وقد نصت وثيقة تطوير القدرات البشرية على الاهتمام بالموهوبين والتوسع في برامج الكشف عنهم والتوسع في تقديم الخدمات التعليمية لهم. ونحن في قسم رعاية الموهوبين نسعى للاستثمار في الطلاب الموهوبين وتزويدهم بالمهارات والمعارف التي يحتاجون إليها ضمن مستهدفات الرؤية وتطوير القدرات البشرية.

برامج الموهوبين

التفكير الإبداعي : يشمل تنمية الخيال ومهارات التفكير ومهارة حل المشكلات ومهارات البحث العلمي.

البرامج الأكاديمية: تشمل كل برنامج ينطلق من المقررات المدرسية.

القيادة: تشمل تنمية مهارات القدرات القيادية.

المواهب الخاصة: تشمل تنمية القدرات الخاصة لدى الطلاب في مجال المهارات اللغوية والمهارات الفنية والمهارات الحركية والمهارات التقنية.

برنامج التوعية: تشمل نشر ثقافة الموهبة وتوجيه الطلاب الموهوبين

* يتم تضمين مهارات وبرامج الذكاء الصناعي والتقنية في جميع فئات البرامج.

الطالب الموهوب

هو الطالب الذي يوجد لديه استعدادات وقدرات غير عادية، أو يمتلك أداء متميز عن بقية أقرانه في مجال أو أكثر من المجالات التي يُقدّرُها المجتمع، وبخاصة في مجالات التفوق العقلي، والتفكير الابتكاري، والتحصيل العلمي، والمهارات والقدرات الخاصة. ويحتاج إلى رعاية تعليمية خاصة، قد لا تتوافر له بشكل متكامل في برامج الدراسة العادية.

الفئات المشمولة بالخدمة

البرامج النوعية تشمل:

- ١- المجتازين للبرنامج الوطني للكشف عن الموهوبين.
- ٢- المجتازين للمقاييس المعتمدة من وزارة التعليم.
- ٣- الذين لديهم إنجاز متميز، وغير مشمولين في الفقرة (١ ، ٢) وهم الحاصلون على مراكز متقدمة في الأولمبياد المحلي أو العالمي، والحاصلون على براءات ابتكار.
- ٤- الذين لديهم مواهب خاصة متميزة.
- ٥- الذين لديهم تحصيل دراسي مرتفع.

البرامج العامة تشمل:

- ١- المجتمع المدرسي (معلمين وطلاب).
- ٢- الأسرة.
- ٣- المجتمع.

مجالات الموهبة

١. قدرات عقلية عامة (الذكاء)

- تظهر القدرات العقلية العامة عند الأفراد الذين يتمتعون بفضول معرفي، وقوة غير عادية للملاحظة، وتفكير مجرد، وميل للتساؤل، وتفكير مترابط. ومن أهم خصائصهم:
- أ. القدرة على التعبير الكتابي واللفظي، واستخدام المفردات العميقة.
 - ب. القدرة على التفكير المجرد، واستخدام الحواس بفاعلية.
 - ج. سرعة التعلم، والدافعية الذاتية.
 - د. القدرة على التنظيم.
 - هـ. الضبط والتحكم في المواقف المتنوعة.
 - و. الميل إلى البحث عن الفرضيات والعلاقات السببية، والاستمتاع بذلك.
 - ز. دقة الملاحظة، وحفظ المعلومات، وتوظيفها بفاعلية.
 - ح. الميل إلى استنباط المعلومات، وإنتاج الأفكار الجديدة.

٢. استعداد أكاديمي خاص:

- تتمثل الموهبة الأكاديمية الخاصة في حصول الأفراد على درجات عالية في الاختبارات، إذ يظهرون قدرة عالية في التحصيل الأكاديمي في مجال محدد أو أكثر مثل مجالات الرياضيات، والعلوم، واللغات، ومن أهم خصائصهم:
- أ. القدرة على التذكر بسهولة، والقدرة العالية على الانتباه.
 - ب. القدرة على استيعاب الموضوعات المتقدمة في مجالات اهتمامهم.
 - ج. السرعة في اكتساب المعلومات الأساسية في مجالات اهتمامهم.
 - د. الميل إلى التعمق والبحث في مجالات اهتمامهم.
 - هـ. القدرة في الحكم على قدراتهم وقدرات الآخرين ونقدها.
 - و. الميل إلى القراءة المتقدمة في مجال تخصصهم.
 - ز. امتلاك حماس واضح في مجال تخصصهم.

مجالات الموهبة

٣. قدرات إبداعية:

- تظهر القدرات الإبداعية عند الأفراد الذين ينتجون أفكاراً تتسم عادة بالأصالة والتشعب، كما أن لديهم القدرة على التوسع في طرح هذه الأفكار وتطويرها، بالإضافة إلى القدرة على النظر للأفكار والموضوعات بطرق غير مألوفة. ومن أهم خصائصهم:
- أ. الحساسية للمشكلات، والقدرة على إعطاء حلول متعددة لها.
 - ب. الأصالة، والطلاقة، والمرونة، والتفصيل في التفكير والتعبير اللفظي والكتابي.
 - ج. سعة الخيال.
 - د. تحمل الغموض والتعقيد.
 - هـ. الفضول والمغامرة، وحب الاستطلاع.
 - و. الميل إلى التفكير المستقل.
 - ز. التمتع بسرعة البديهة، وحس الدعابة.

٤. قدرات قيادية (العمل الاجتماعي العام):

- تتضح القدرات القيادية عند الأفراد الذين يظهرون قيادة أكاديمية أو اجتماعية ضمن المجموعة. وتتضمن القيادة، واستخدام القوة (السلطة)، والتفاعل البناء والمنتج مع الآخرين، وضبط الذات، وتوجيه العمل الاجتماعي العام. ومن أهم خصائصهم:
- أ. التمتع بمفهوم عال للذات.
 - ب. التوقعات العالية من الذات والآخرين.
 - ج. القدرة على ضبط الذات والآخرين وتنظيمهما.
 - د. الميل إلى تطوير الذات والآخرين.
 - هـ. الشعور مع الآخرين، ودعمهم، والتمتع بالقبول من قبلهم.
 - و. القدرة على تحمل المسؤولية.
 - ز. اتخاذ القرارات بفاعلية، وتحمل مسؤولية اتخاذها.
 - ح. القدرة على التنبؤ بالنتائج، واستشراف المستقبل.

مشكلات الموهوبين

يعتقد الكثير من الناس أن الموهوبين لا يعانون من أية مشاكل وأن عندهم القدرة على حل المشكلات إن وجدت نظراً للقدرات العقلية العالية التي يتمتعون بها. ولكن في الحقيقة أن الموهوبين لديهم الكثير من المشكلات والتي يمكن تلخيصها في جانبين هما:

١. مشكلات داخلية وتتمثل في: (عدم التوازن في النمو العقلي والجسمي مما يؤدي إلى عدم التكيف، الملل من أساليب التدريس التقليدية والذي يمكن أن يؤدي إلى التسرب، والحساسية العالية ومحاسبة النفس، وفلسفة الوجود، وتعدد الاهتمامات، ونشدان الكمال والمثالية الزائدة).

٢. مشكلات خارجية وتتمثل في: (ضغط الزملاء، وضغط الإخوة، والتوقعات العالية من الآخرين، وطموحات الأهل العالية، والبيئة المحبطة، وتدخل الأهل الزائد في شؤون الطفل الموهوب وإنجازاته المدرسية والأكاديمية).

البرنامج الوطني للكشف عن الموهوبين

مكونات المقياس



برنامج وطني تقوم عليه هيئة تقويم التعليم (قياس) بالتعاون مع مؤسسة الملك عبدالعزيز ورجاله للموهبة والإبداع (موهبة) ووزارة التعليم، لتطبيق مقياس للكشف عن الطلاب الموهوبين، وهو برنامج يعقد سنوياً. ويمكن للطلاب الالتحاق بهذا المقياس إما عن طريق الترشيح من إدارة التعليم ضمن المقاعد المدعومة أو التسجيل المباشر بواسطة ولي أمر الطالب. ويعتبر هذا البرنامج بوابة لالتحاق الطالب بالعديد من البرامج الوزارية أو المحلية والدولية التي ترعاها مؤسسة موهبة وتقوم بتدريب الطلاب عليها لتمثيل المملكة إقليمياً أو دولياً. ويستهدف هذا البرنامج طلاب التعليم العام بدءاً من الصف الثالث الابتدائي وحتى الأول ثانوي

مقياس القدرات العقلية

هو أحد المقاييس المعتمدة من وزارة التعليم للتعرف على الطلاب الموهوبين. ويتكون من عدة مجالات هي القدرة اللغوية، والقدرة العددية، والقدرة المكانية، والقدرة الاستدلالية.

ويتم تطبيق هذا المقياس على طلاب الصف الرابع الابتدائي لاكتشاف الطلاب الذين لديهم استعدادات وقدرات عالية أو فوق المتوسط في مجالات المقياس ولتحديد جوانب الموهبة. ولتقديم خدمات متخصصة ومتابعة للطلاب الموهوبين تناسب وميولهم واتجاهاتهم، كما يتم تقديم نتائج المقياس للمدارس للتعرف على قدرات الطلاب وللتكامل في تقديم الخدمات التعليمية والبرامج الإرثية للطلاب.

مقياس تورانس للتفكير الابتكاري

هو أحد المقاييس العالمية المعتمدة في وزارة التعليم لقياس القدرات الإبداعية والابتكارية ويتميز بشموليته وعدم انحيازه الثقافي فهو يعتمد على الأشكال والصور وتكون استجابات الطلاب إما لفظياً أو من خلال الرسم. ويُستخدم في قياس مستوى القدرات الإبداعية والابتكارية والكشف عن الاستعدادات الكامنة في الطلاقة والأصالة والتفاصيل والمرونة ومقاومة الإغلاق المبكر والعنونة وكذلك جوانب قوة الإبداع،

وتعني الأصالة القدرة على التجديد في الأفكار والإتيان بأفكار جديدة ونادرة وغير مألوقة. أما الطلاقة يقصد بها السرعة أو السهولة في صدور الأفكار أو الحلول للمشكلات بما يتناسب مع متطلبات البيئة الواقعية بحيث لا تكون الأفكار عشوائية وصادرة من عدم معرفة وجهل وقائمة على افتراض خاطيء وغير مقبول كالخرافات . والمرونة يقصد بها القدرة على تنوع أو اختلاف الأفكار أو الحلول التي يأتي بها الفرد ؛ أو السهولة التي يستطيع بها الفرد أن يغير موقفه أو وجهة نظره العقلية حسبما تتطلبه الفكرة أو المشكلة المراد حلها. أما التفاصيل فيقصد بها القدرة على إعطاء تفاصيل أكثر أو تقديم اضافات جديدة لفكرة معينة بحيث يتم اكتشاف أو التعرف على التفاصيل الدقيقة وابعازها .

ويتكون المقياس من صورتين:

الصورة اللفظية (أ ، ب) وتحتوي على نشاطات توجيه الأسئلة وتخمين الأسباب وتخمين النتائج وتحسين الإنتاج والاستعمالات غير الشائعة والأسئلة غير الشائعة وافترض أن.

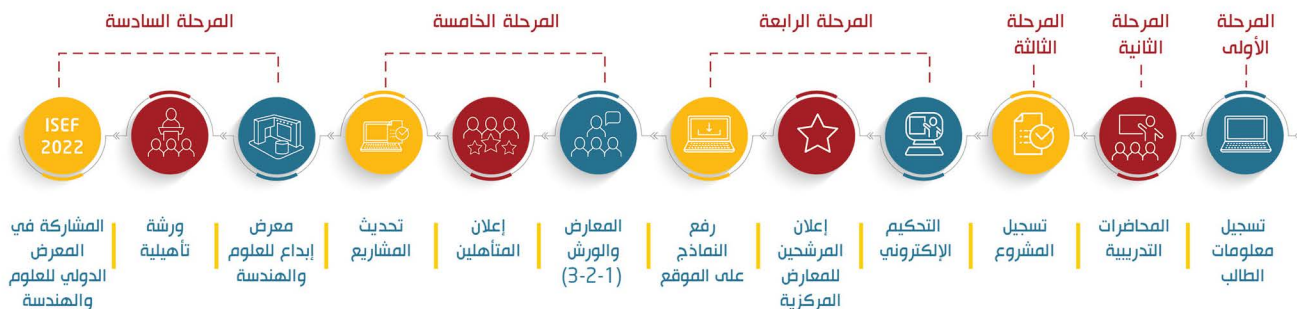
الصورة الشكلية (أ ، ب) وتحتوي على نشاط تكوين الصورة وتكملة الصور والخطوط (للسنسخة أ) والدوائر (للسنسخة ب).

الأولمبياد الوطني للإبداع العلمي

تحديد المشاريع المتميزة لترشيحها للمراحل التنافسية المتقدمة اللاحقة. والمسابقة؛ عبارة عن دراسة مشكلة ما بقصد حلها وفقاً لقواعد علمية دقيقة من خلال طرح الأسئلة والإجابة العلمية عليها عن طريق الملاحظة والقيام بالتجارب وإثبات النتائج.

مسابقة علمية سنوية تستهدف طلاب المرحلتين المتوسطة أو الثانوية، وهي قائمة على أساس التنافس في أحد المجالات العلمية، من خلال تقديم مشاريع علمية فردية وفقاً للمعايير والضوابط الخاصة المطلوبة. وتُحكَّم المشاريع إلكترونياً من قبل نخبة من الأكاديميين والمختصين وفق معايير علمية محددة، بهدف

رحلة الطالب في إبداع



سباق المواهب (مسابقة إثراء)

مسابقة علمية موجهة لجميع الطلاب في كافة المراحل التعليمية على مستوى محافظة ينبع وتهدف إلى اكتشاف مواهب الطلاب في المجالات الفنية والثقافية والعلمية ولا يشترط لها اجتياز أيّاً من مقاييس التعرف على الطلاب الموهوبين. وتعتد للطلاب المشاركين بالمسابقة برامج تدريبية توجههم و تُبصّرهم لفهم مواهبهم واستغلالها بالشكل الأمثل. كما يُقدم لهم التدريب المتخصص في مجال الموهبة من خلال عمل شراكات مع الجمعيات المختصة في محافظة ينبع لاحتضان مثل هذه المواهب لتقديم الدعم والتوجيه لهم، وإقامة معارض تبرز فيه منتجات المواهب الخاصة.

مجالات المسابقة:

- ١- الرسم :إكمال الشكل في الرسمة ولكل مرحلة نموذج مستقل
- ٢- القصة القصيرة يكمل الطالبُ القصة الناقصة
- ٣- الخط العربي يكتبُ الطالب النص المطلوب منه
- ٤- التصوير الفوتوغرافي لقطات فنية تعبرُ عن مواهبهم.
- ٥- إنتاج فلماً قصيراً عن موضوع محدد
- ٦- الإلقاء
- ٧- البرمجة



الموهبة تحتاج إلى الرعاية والاهتمام

مركز الموهبة



giftedyanbu@gmail.com



014 - 3226499